

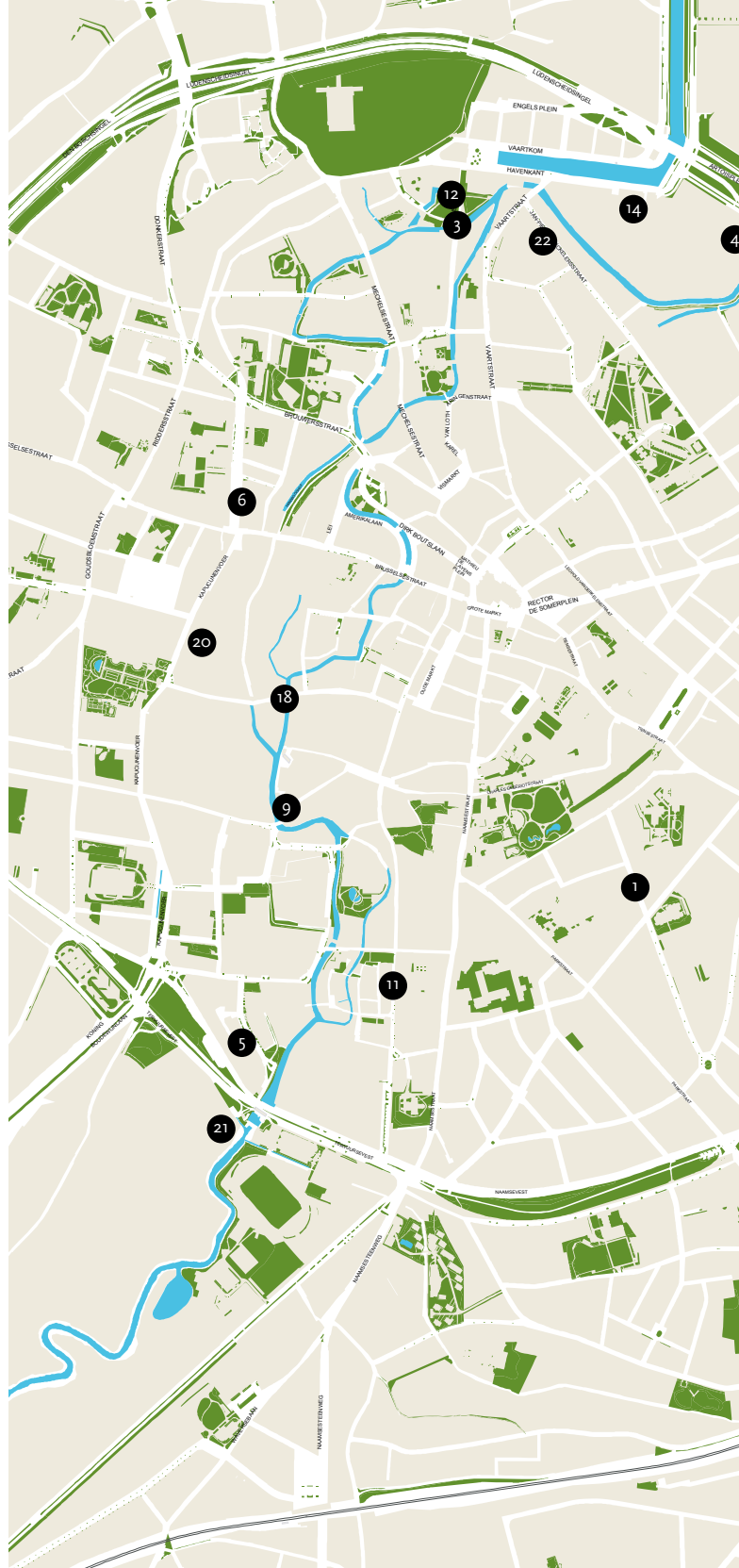
STAD MAKEN VANUIT SAMENHANG

— ARCHITECTUURPRIJS
LEUVEN 2023 —



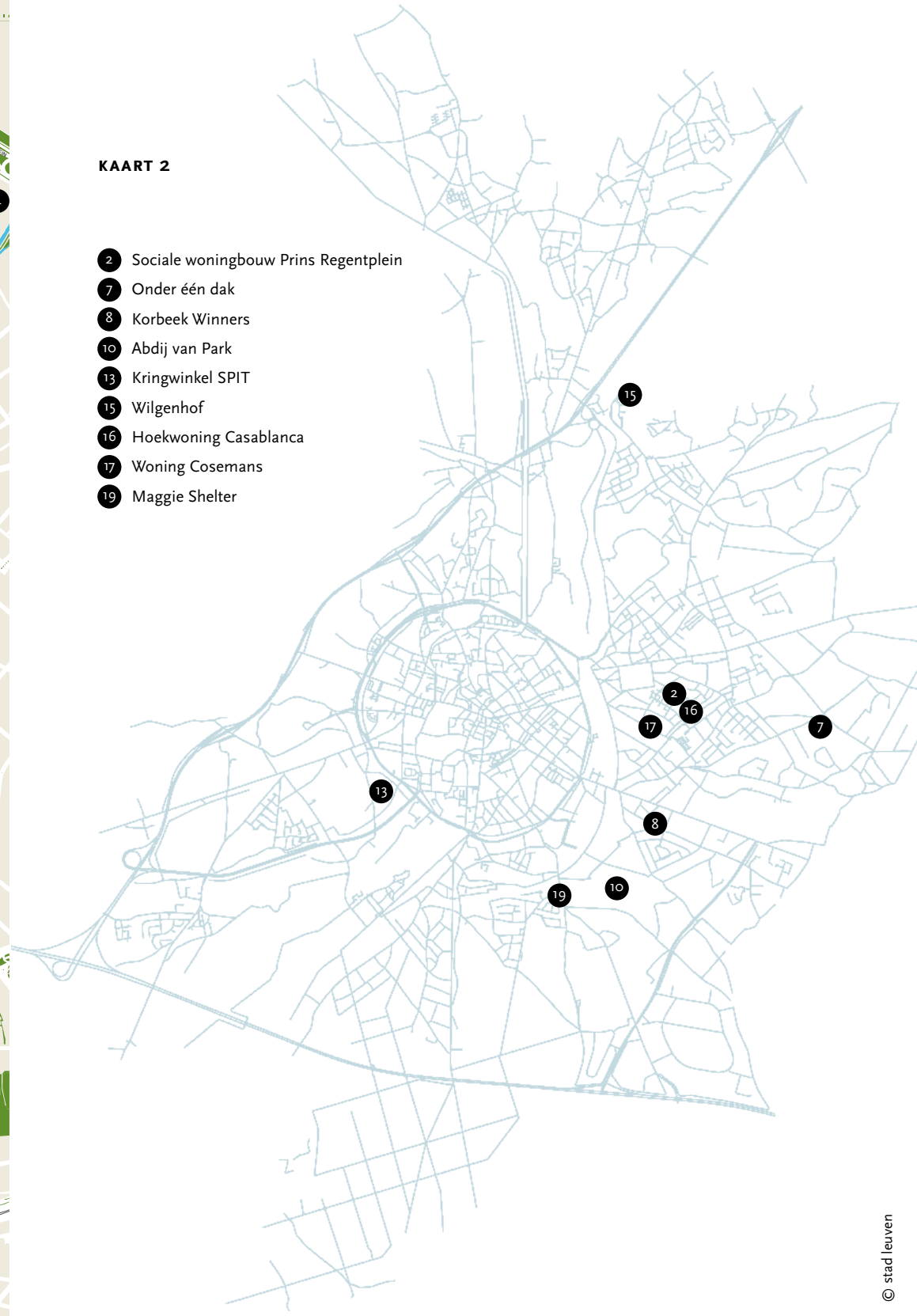
KAART 1

- 1 Coupe
- 3 Vistrap Sluispark
- 4 De Drie Kreeften
- 5 Ontharding Redingenhof
- 6 CIRCU L'AIR
- 9 Uitbreiding Paridaensinstituut
- 11 Woning Schapenstraat
- 12 De Hoorn fase 2
- 14 Maakleerplek
- 18 Zorgwonen Honk
- 20 Cohousing BotaniCo
- 21 Topsporthal en sportmedisch adviescentrum
- 22 Woning Minckelersstraat



KAART 2

- 2 Sociale woningbouw Prins Regentplein
- 7 Onder één dak
- 8 Korbeek Winners
- 10 Abdij van Park
- 13 Kringwinkel SPIT
- 15 Wilgenhof
- 16 Hoekwoning Casablanca
- 17 Woning Cosemans
- 19 Maggie Shelter



Uitbreiding Paridaensinstituut



AVA architecten gingen eerst aan de slag met een masterplan voor het Paridaensinstituut. Door de noden en wensen van de school in een ruimtelijke visie te vertalen, ontstaat er een duidelijke richting vanwaaruit omgegaan kan worden met de groep bestaande gebouwen die door de jaren heen ontwikkeld zijn. Als sluitstuk binnen dit masterplan ontwerpt LAVA een nieuwbouw die als een slimme schakel de bestaande gebouwen verbindt en de interactie aangaat met het omliggende

© Tim Van de Velde



inplantingsplan

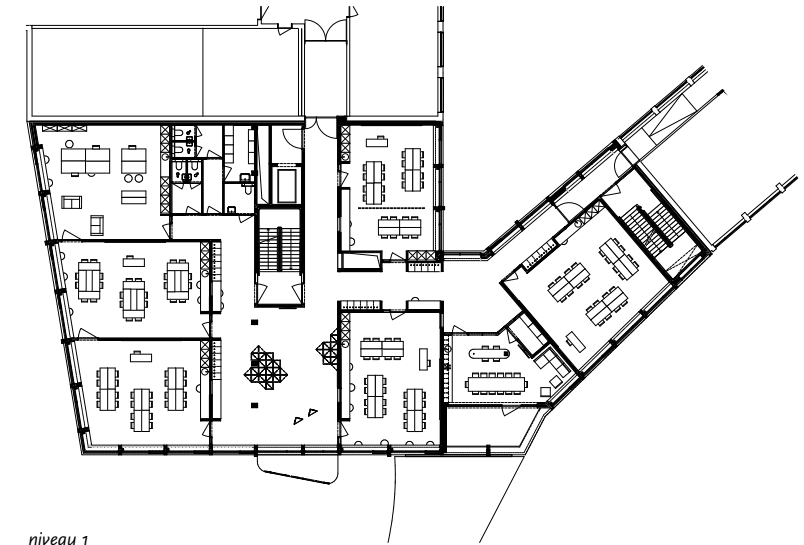
stedelijke en landschappelijke weefsel. De nieuwbouw geeft een trots gezicht aan de school die haar met deze 'front' direct ook een zichtbare en ingepaste plaats geeft in haar omgeving. De nieuwbouw laat, anders dan het voorgaande pand, ruimte voor een nieuwe speelplaats die zich opent naar de straatkant. De Dijle en de toekomstige doorsteek langsheen de rivier krijgen met dit ontwerp ook terug een meer zichtbare plaats in de stad.

De architecten schakelen met dit gebouw in zowel vormtaal als planopbouw tussen de bestaande gebouwen. Wat vormgeving en materiaalkeuze betreft, past de nieuwbouw zich als een eigentijdse interventie in tussen de verzameling bestaande gebouwen die uit verschillende decennia stammen. Het ontwerp toont respect voor het bestaande en manifesteert zich tegelijk als hedendaags en aanwezig in het geheel. De open gang van de nieuwbouw verzorgt de aansluiting op de circulatie van de aanpalende gebouwen. Hiermee staat het ontwerp in voor de ruimtelijke continuïteit van het onderwijsschema dat leeftijdsgroepen per gebouwniveau organiseert. De realisatie van een sporthal op niveau -1 en een extra speelplaats op het dak vormen hierbij verrassende elementen. Ook de genereuze gangruimten vormen zich naar de pedagogie van de school en laten ruimte voor informele leerplekken. Tegelijk investeren ze als architecturale ingreep in de leer- en leefbeleving van de school die met deze hedendaagse interventie een sterke duw in de rug krijgt.

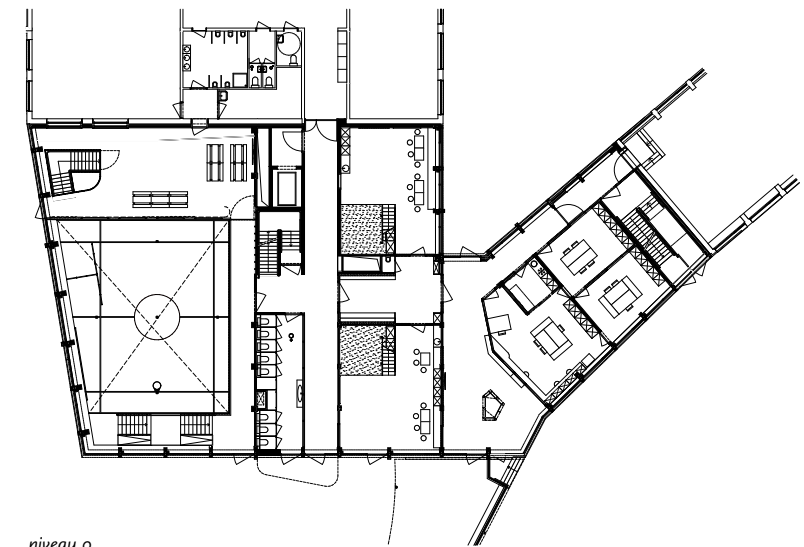
© Tim Van de Velde



— 'Het project toont hoe een slim en doordacht architectuurontwerp vanuit een overkoepelende visie een gamechanger vormt. Met deze nieuwe bouw positioneert de school zich in relatie tot haar omgeving.' jury



niveau 1



niveau 0

ADRES

Janseniustraat 2
3000 Leuven

ARCHITECT

LAVA Architecten

LANDSCHAPSARCHITECT

LAVA Architecten

STUDIEBUREAU

AB Associates (stabiliteit)
AA&O (technieken)

De Fonseca (akoestiek)

AANNEMER

THV IDIB nv

OPDRACHTGEVER

vzw Leuvense Katholieke

Scholen aan de Dijle

OPLEVERING

December 2021

Zie kaart 1 / nr. 9